

“ PERMIS PIÉTON ”

POUR TOUS LES ENFANTS ”

Nom :

Prénom :

Âge : Classe :

association
prévention
MAIF

Attestation de Première Éducation à la Route
se déplacer à pied

LE CODE
DU JEUNE
PIÉTON



TU AS DÉCIDÉ DE PRENDRE EN C ET TU VAS PASSER TON PERMIS P

L'important dans ce code, c'est que tu comprennes les dangers de la rue et que tu sois prêt à t'adapter aux situations dangereuses pour te déplacer en toute sécurité.

SOMMAIRE

TU PRENDS TES REPÈRES	4
Qu'est-ce qu'une rue ?	4
Qu'est-ce qu'un piéton ?	6
Tu dois comprendre et connaître les panneaux	8
À pied, c'est toi qui te conduis	10
Tu dois être encore plus prudent qu'un adulte	12
TU MARCHES SUR LE TROTTOIR	14
Le trottoir, comment ça marche ?	14
Les pièges du trottoir	16
Et s'il n'y a pas de trottoir ?	18
LES PASSAGES PIÉTONS	20
Pour traverser, comment faire ?	20
Les pièges du bonhomme vert	22
Les autres pièges des passages piétons	24
Et s'il n'y a pas de passage piétons ?	26
TU SAIS RÉAGIR DANS LES SITUATIONS "PIÈGE"	28
Rues piétonnes et parkings : des endroits "piège"	28
Montées et descentes de véhicule : des moments "piège"	30
Les autres risques	32
PEDIBUS - LES NUMÉROS UTILES	34
LEXIQUE	35
ENTRAÎNE-TOI	36

N CHARGE TA SÉCURITÉ S PIÉTON®



POUR PRENDRE UN BON DÉPART

Pour assurer ta sécurité, tu dois :

- être vigilant ;
- éviter les pièges, tu peux être surpris par un danger inattendu, même dans les rues que tu connais bien ;
- repérer les “zones à risques”, apprendre à les reconnaître et rester très attentif.

Tout au long de ton code du jeune piéton®,
les points à retenir sont signalés par cette bulle.

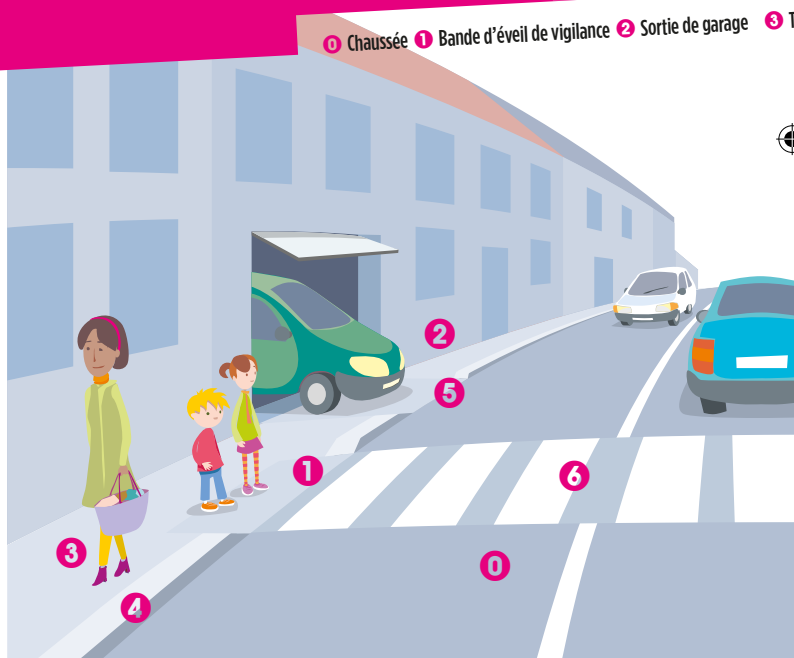
À RETENIR

Théo le gendarme et Emma la policière sont tes amis. Ils connaissent bien la rue et ils ont plein d'idées pour te protéger de ses dangers.



QU'EST-CE QU'UNE RUE ?

La rue est un espace qui se partage entre piétons et toutes sortes de véhicules. Dans la rue chacun a sa place.



À RETENIR

Certaines parties sur le trottoir ou sur la chaussée sont utilisées par les piétons et les véhicules.

Sois très attentif quand tu :

- empruntes un passage piétons
- approches d'une sortie de garage
- rencontres une bande d'éveil de vigilance (située à 50 cm de la chaussée. Tu dois rester derrière elle avant de traverser.)

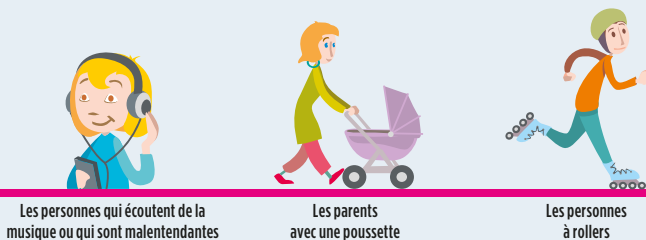
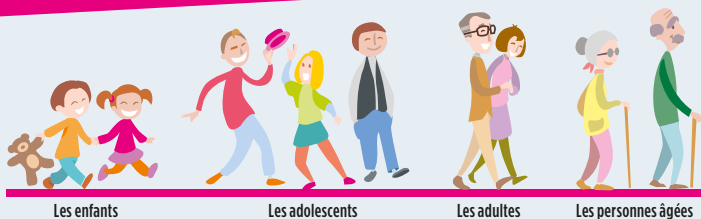
3 Trottoir 4 Bord du trottoir 5 Bateau 6 Passage piétons 7 Bande cyclable 8 Voie de bus 9 Bas-côté



“ Tu utilises les trottoirs pour marcher et les passages piétons pour traverser. ”

QU'EST-CE QU'UN PIÉTON ?

Tu partages le trottoir avec différents types de piétons.
Les piétons se déplacent sur le trottoir.



“ Fais attention à ceux qui sont plus lents : ils sont souvent plus fragiles. ”

À RETENIR

- Un piéton, c'est quelqu'un qui marche ou parfois qui roule sur le trottoir.
- Quand tu marches ou quand tu roules, fais attention à toi et aux autres.



“ Ne cours pas : tu te mettrais en danger et tu pourrais mettre les autres en danger. ”



Les personnes qui font du jogging



Les livreurs



Les personnes souffrant d'un handicap moteur



Les malvoyants et non-voyants



Les skateurs



Les personnes à trottinette sans moteur



Les cyclistes de moins de 8 ans



Les personnes qui marchent avec un vélo à la main

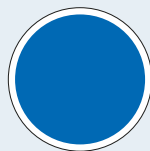


“ Fais attention à ceux qui sont plus rapides : ils ne contrôlent pas toujours leur vitesse. Ils peuvent présenter un danger. ”

TU DOIS COMPRENDRE ET CONNAÎTRE LES PANNEAUX



Un panneau rond à bord rouge désigne toujours une interdiction.



Un panneau rond à fond bleu désigne toujours une obligation.



Un panneau carré à fond bleu donne toujours une indication.



Un panneau triangulaire à bord rouge désigne toujours un danger.

À RETENIR

- Les panneaux sont faits pour indiquer ce qu'il faut faire ou ne pas faire, ou signaler un danger. Tu dois apprendre à les reconnaître pour pouvoir les respecter.

Respecter les panneaux, c'est la loi et la sécurité.

- Mais attention : respecter un panneau ne te protège pas contre les infractions commises par les autres.



“ Reste toujours vigilant, même si tu respectes la signalisation. ”

IL Y A DES PANNEAUX POUR LES CONDUCTEURS
ET DES PANNEAUX POUR LES PIÉTONS.

VOICI LES PRINCIPAUX PANNEAUX QUE TU DOIS CONNAÎTRE :



Accès interdit
aux piétons



Chemin
obligatoire
pour piétons



Fin de chemin
obligatoire
pour piétons



Passage
pour piétons



Début d'aire
piétonne



Fin d'aire
piétonne



Zone
de rencontre



Travaux

À PIED, C'EST TOI QUI TE CONDUIS

La route se partage entre piétons et véhicules
Toi, le piéton, tu es le plus fragile, donc vulnérable.
Ta protection, c'est ton attention.



En camion, en bus, en voiture, nous avons une carrosserie.

À moto, à vélo, nous avons un casque
et des équipements de protection.



“ À vélo, jusqu'à 12 ans, pour toi
le casque est obligatoire. ”

À RETENIR

Tu n'as ni carrosserie, ni casque, tu dois :
- être plus prudent ;
- voir, entendre comprendre tout ce qui se passe autour de toi.



Pour nous protéger,
nous avons
nos yeux,
nos oreilles et
notre cerveau.



“ Lui, le robot, peut-être qu’il pourrait traverser
sans faire attention... Pas toi ! ”

TU DOIS ÊTRE ENCORE PLUS PRUDENT QU'UN ADULTE

TU ES PLUS PETIT QU'UN ADULTE DONC :

- La rue est plus dangereuse pour toi.
- Des obstacles peuvent te cacher ou t'empêcher d'être vu.



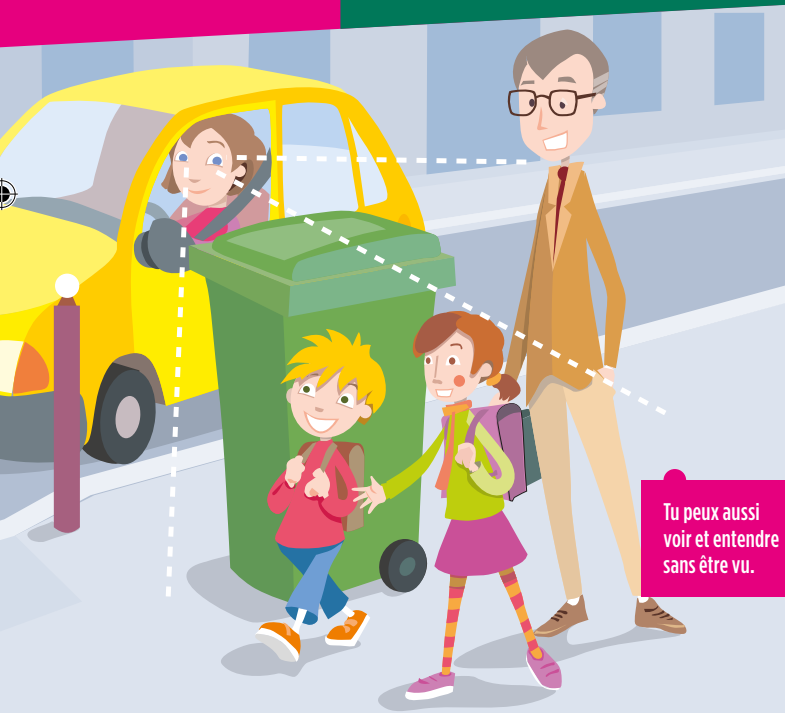
“ *Lorsqu'un véhicule manœuvre, tu n'es jamais sûr que le conducteur te voit bien. Écarte-toi jusqu'à la fin de la manœuvre.* ”



Tu es plus facilement caché par les voitures, les poubelles et les obstacles de toutes sortes.

À RETENIR

- Tu es plus petit donc moins visible.
- Tu vois moins loin qu'un adulte.



Tu peux aussi
voir et entendre
sans être vu.

LE TROTTOIR, COMMENT ÇA MARCHE ?

EN VILLE

Tu dois marcher sur le trottoir, mais tu n'y es jamais complètement en sécurité.

Marche du côté des bâtiments, ou au milieu du trottoir.



“ Sur un trottoir étroit :
marche derrière les autres piétons,
en file indienne. ”



Si tu rencontres un obstacle,
ne descends pas sur
la chaussée : contourne-le
du côté des bâtiments.

À RETENIR

- Marche toujours sur le trottoir. Ne descends jamais sur la chaussée.
- Marche du côté des bâtiments ou au milieu du trottoir. Évite de marcher et de stationner sur le bord du trottoir : c'est une zone à risques.
- Si le trottoir est encombré ou en travaux, fais le bon choix pour ta sécurité.



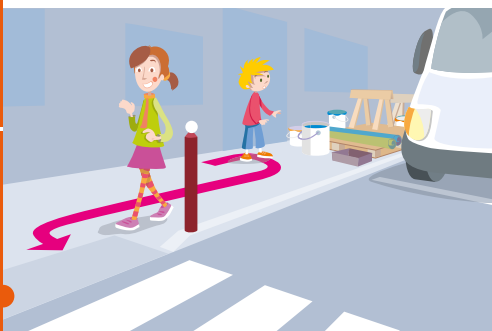
“ Évite de marcher sur le bord du trottoir : c'est une zone à risques. ”

Des travaux bouchent complètement le trottoir et t'empêchent de continuer ton chemin habituel ou de passer en fauteuil roulant.



S'il y a une voie temporaire prévue pour les piétons, c'est-à-dire un changement d'itinéraire protégé, prends-le.

Si rien n'est prévu, fais demi-tour pour traverser au passage piétons, même si tu trouves qu'il est loin.



LES PIÈGES DU TROTTOIR

Parfois des véhicules ont le droit de rouler sur les trottoirs :

- ce sont ceux qui sortent des garages.
- ceux qui se garent sur les trottoirs où le stationnement est autorisé,
- les cyclistes qui roulent sur la bande cyclable peinte en vert.

LE BORD DU TROTTOIR

Parfois, des conducteurs montent sur le bord du trottoir pour stationner ou manœuvrer. Le bord du trottoir est une zone à risques.



À RETENIR

- Repère les zones où les véhicules ont le droit de rouler sur le trottoir.
- Méfie-toi des véhicules qui peuvent surgir à tout instant !



*La bande cyclable, c'est la chaussée des vélos !
Attention : un vélo ou une trottinette, on ne l'entend pas venir !*



LES SORTIES DE GARAGE

Les véhicules ont le droit de traverser le trottoir pour entrer ou sortir d'un garage. Les sorties de garage sont des zones à risques.



LES BANDES CYCLABLES

Les bandes cyclables sont des zones réservées aux vélos. Ne marche pas dessus et traverse-les comme des chaussées.



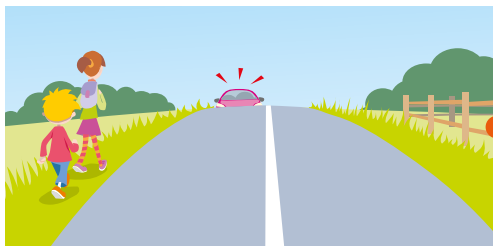
ET S'IL N'Y A PAS DE TROTTOIR ?

À LA CAMPAGNE

À la campagne, les routes n'ont pas toujours de trottoir, elles sont faites principalement pour les véhicules. C'est particulièrement dangereux car il n'y a pas de zone réservée aux piétons.

Les conducteurs roulent plus vite qu'en ville, ils ne s'attendent pas toujours à voir des piétons.

Marche à gauche, sur le bas-côté, le plus loin possible de la chaussée.
Dans certains cas tu entends les véhicules avant même de les voir.



Une voiture qui arrive en haut d'une côte ne te voit qu'au dernier moment.



Attention, les virages à gauche sont plus dangereux que les virages à droite.



Dans les deux cas, concentre-toi pour essayer d'entendre les véhicules avant de les voir.



À RETENIR

- S'il n'y a pas de trottoir, marche toujours sur le bas-côté. Même si tu es gêné pour avancer, reste le plus loin possible de la chaussée.
- Marche du côté gauche, face à la circulation, sauf dans le cas d'un obstacle ou d'un danger. Là, tu dois marcher du côté droit.
- Les virages et les sommets de côtes sont des zones à risques.



Pour être mieux vu, porte un gilet
rétro-réfléchissant ou,
à défaut, des vêtements clairs.



Quand il fait noir, ou par mauvais temps, tu dois être plus attentif et plus visible !
Eloigne-toi de la chaussée le plus possible. Quand un véhicule approche, tu vois ses phares
bien avant que le conducteur ne te voie : ne le quitte pas des yeux, et mets-toi à l'abri
pendant qu'il te dépasse.

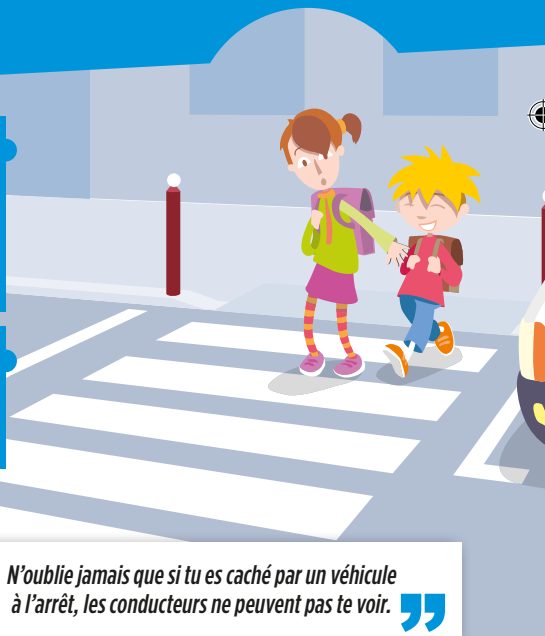
POUR TRAVERSER, COMMENT FAIRE ?

EN VILLE, TU TRAVERSES TOUJOURS SUR LES PASSAGES PIÉTONS.

Il y a toujours un passage piétons pas très loin de toi, mais, rappelle-toi, c'est une zone que tu partages avec les véhicules.

Attention lorsqu'un véhicule gros gabarit est arrêté, tu dois toujours regarder derrière avant de traverser pour vérifier qu'un deux roues motorisées ou un vélo ne remonte pas les files.

Pour que le conducteur de la voiture jaune comprenne que tu veux traverser, il faut d'abord qu'il te voie !



N'oublie jamais que si tu es caché par un véhicule à l'arrêt, les conducteurs ne peuvent pas te voir.



À RETENIR

POUR TRAVERSER, RESPECTE BIEN CETTE MÉTHODE :

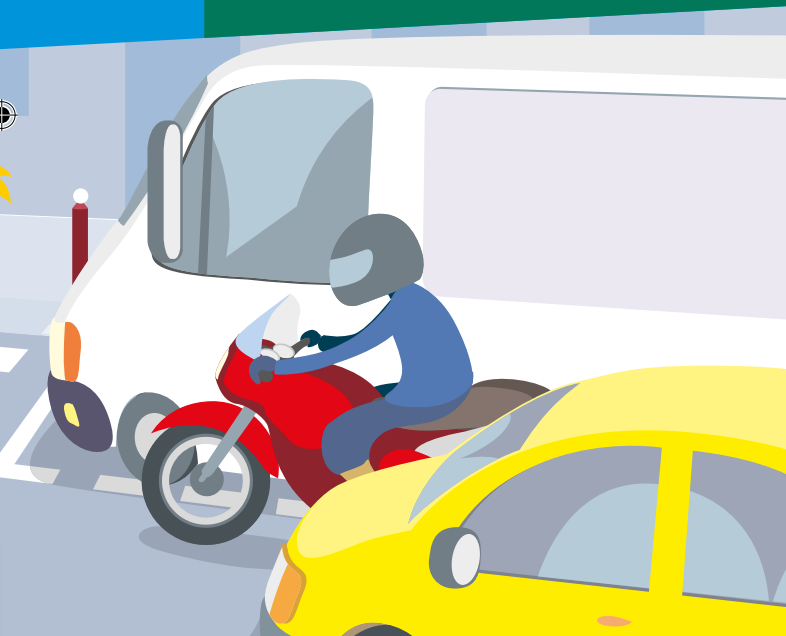
- vérifie que tu vois bien et que tu es vu par les conducteurs ;
- s'il y a des feux tricolores, attends que le bonhomme soit vert.

TU DOIS DÉCIDER À QUEL MOMENT TU VAS POUVOIR TRAVERSER :

- regarde et écoute tout autour de toi pour savoir si des véhicules arrivent ;
- tourne la tête à gauche, à droite, et encore à gauche ;
- attends que tous les véhicules soient arrêtés ;
- lorsque tu es sûr de pouvoir traverser en sécurité, traverse, sinon attends.

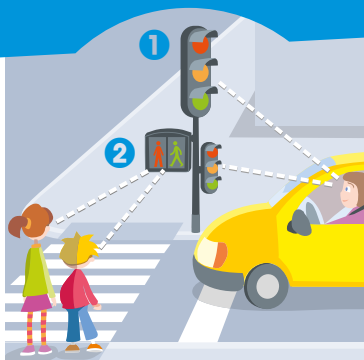
PENDANT QUE TU TRAVERSES :

- n'oublie pas que tu es sur une zone à risques ;
- ne quitte pas les véhicules des yeux ;
- fais attention à tous les bruits, ne cours pas.

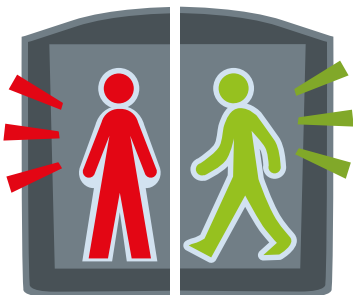


LES PIÈGES DU BONHOMME VERT

Même si le bonhomme est vert, un véhicule peut surgir.
Tu n'es jamais en totale sécurité.



- 1 Les feux rouge, orange et vert, c'est pour les conducteurs.
- 2 Les bonshommes, c'est pour les piétons.



Tu ne traverses pas.

Si tous les véhicules sont arrêtés, tu vas peut-être pouvoir traverser... C'est à toi de décider.

Les feux peuvent aussi être sonores. Si tu es malvoyant ou non-voyant et que tu as un bip, utilise-le. Si le feu est sonore, écoute-le, c'est à toi de passer.

À RETENIR

AVANT DE TRAVERSER :

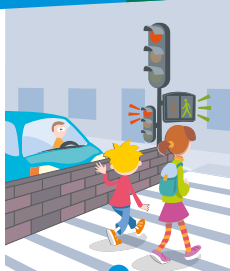
- vérifie que tu vois bien et que tu es vu ;
- aux feux tricolores, attends que le bonhomme soit vert.

AU MOMENT DE TRAVERSER :

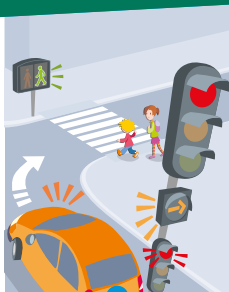
- regarde et écoute tout autour de toi ;
- tourne la tête à gauche, à droite et encore à gauche ;
- vérifie que tous les véhicules sont arrêtés ;
- traverse si tu es sûr, sinon attends.

PENDANT QUE TU TRAVERSES :

- n'oublie pas que tu es sur une zone à risques ;
- ne quitte pas les véhicules des yeux ;
- fais attention à tous les bruits et ne porte pas de casque audio ;
- ne cours pas.



Un passage piétons,
ce n'est pas un mur.
Rien n'empêche
vraiment un conducteur
de passer.



Dans un carrefour,
si une flèche orange
s'allume, les conducteurs
ont le droit de tourner.
Ils risquent d'oublier
les piétons.



Un véhicule d'urgence
(gendarmerie, police,
pompiers, SAMU...) a le droit de passer
au feu rouge.



“ Dès que tu entends ou vois une sirène, concentre-toi pour savoir si elle se rapproche. Reste sur le trottoir ou rejoins-le. ”

LES AUTRES RISQUES AUX PASSAGES PIÉTONS

Traverser, c'est toujours dangereux.

Parfois les véhicules arrivent par surprise du côté que tu n'avais pas surveillé.



Dans un carrefour,
les véhicules peuvent arriver
de plusieurs endroits.

À RETENIR

Pour traverser, regarde autour de toi :

- traverse éventuellement en deux fois, comme si tu traversais deux rues l'une après l'autre ;
- sois attentif quand tu traverses une voie de bus, une bande cyclable ou une voie de tramway.



*Dans certains cas les rues se traversent en deux fois.
Tu dois t'arrêter au milieu et faire comme si tu traversais
deux rues différentes.*



Sur les bandes cyclables, les vélos ont parfois le droit de rouler dans les deux sens.
Dans les voies de bus, les bus ne roulent pas toujours dans le même sens
que les voitures.

ET S'IL N'Y A PAS DE PASSAGE PIÉTONS ?

En dehors des villes et des villages, les routes n'ont pas de passages piétons. S'il y a des véhicules au loin, à toi de juger si tu peux traverser en sécurité.

Tu dois être vu
et tu dois pouvoir voir
le plus loin possible
de chaque côté.



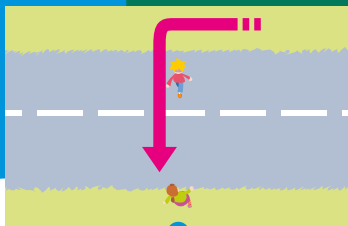
Mais attention, il y a des véhicules
qui roulent vite !



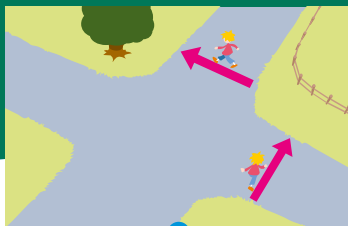
À RETENIR

Quand il n'y a pas de passages piétons :

- choisis les endroits où tu peux être bien visible et où tu peux voir de loin de chaque côté ;
- ne traverse pas dans les virages ou les sommets de côtes ;
- traverse perpendiculairement à la circulation.



Traverse perpendiculairement à la route car c'est le chemin le plus court pour aller de l'autre côté de la chaussée.



Si tu veux rejoindre l'angle opposé d'un carrefour, traverse en deux fois.



Une fois que tu as choisi l'endroit où tu vas traverser, fais-le rapidement, mais sans courir.

“ Les virages et les sommets de côte sont des zones à risques. Ne traverse pas car les conducteurs ne pourront te voir qu'au dernier moment. ”



RUES PIÉTONNES ET PARKINGS : DES ENDROITS “PIÈGE”

Dans les rues piétonnes et les parkings, on se croit en sécurité et chacun oublie un peu de faire attention : c'est ce qui est dangereux.



Sur un parking les véhicules circulent, se garent, font des manœuvres.
Les conducteurs sont occupés à chercher une place...
Quand tu marches sur un parking, c'est comme si tu marchais sur la chaussée.

À RETENIR

Les rues piétonnes et les parkings sont des espaces où il n'y a pas de séparation entre le trottoir et la chaussée. On se sent en sécurité mais il y a des dangers. Reste concentré. Surveille et écoute tous les véhicules.

“ Une rue réservée uniquement aux piétons, ça n'existe pas ! S'il y a des allées piétonnes, c'est là que tu dois marcher, reste aussi concentré que lorsque tu traverses une rue. ”



Une rue piétonne n'est pas réservée aux seuls piétons.
Certains véhicules ont le droit d'y circuler : vélos, motos, véhicules d'urgence,
des riverains, de nettoyage, de livraison...

MONTÉES ET DESCENTES DE VÉHICULE : DES MOMENTS “PIÈGE”

Quand tu montes ou que tu descends d'un véhicule,
reste très attentif.

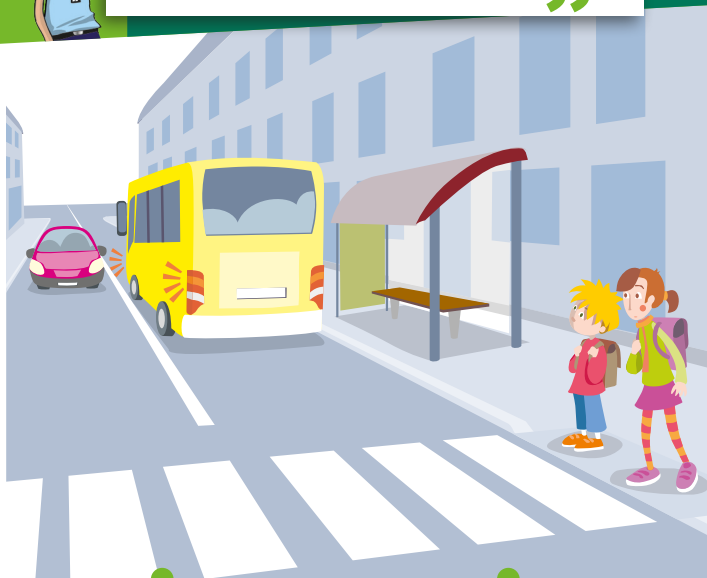


À RETENIR

- Avant de monter dans un véhicule, attends dans un endroit protégé ou loin du bord du trottoir.
- Monte et descends toujours du côté du trottoir.



“ Si tu es en retard, ne cours pas ! Tout le monde préfère que tu arrives avec 5 minutes de retard plutôt qu’aller te voir à l’hôpital ! ”



Après être descendu d'un bus, si tu veux traverser, attends qu'il se soit suffisamment éloigné pour que ta vue soit dégagée.

Quand tu attends un véhicule, reste sur le trottoir, loin du bord et attends que l'adulte qui vient te chercher s'arrête du bon côté de la rue et te fasse signe de monter.

LES AUTRES RISQUES

La nuit et dans certaines conditions météo, tu vois moins bien, on te voit moins bien et parfois tu entends moins bien. Les risques sont donc plus grands.



N'oublie pas que la nuit, on te voit mal ! Tu vois les phares des véhicules longtemps à l'avance, mais les conducteurs ne te voient qu'au dernier moment !



Face au soleil, tu peux être ébloui.

De même, les conducteurs ne voient plus les piétons !

À RETENIR

- La nuit on te voit mal.
 - Un soleil éblouissant gêne ceux qui l'ont dans les yeux.
 - Le mauvais temps gêne tout le monde.
- Dans toutes ces situations, tu es plus vulnérable.



*Si le sol est glissant, tu marches lentement
et tu surveilles les véhicules.*

Si ça glisse pour toi, ça glisse aussi pour eux !



Le brouillard, la neige, la pluie,
gênent pour voir.

La pluie te gêne pour entendre
les bruits de la circulation.

Ta capuche peut t'empêcher
de bien voir.



*Pour qu'on te voie dans le noir, porte plutôt
des vêtements clairs et un gilet rétro-réfléchissant.*

Tu brilleras dans la nuit !



LE PÉDIBUS, QU'EST-CE QUE C'EST ?

LE PÉDIBUS EST UN AUTOBUS PÉDESTRE.

Une possibilité de t'accompagner à l'école sans utiliser la voiture.

COMMENT ÇA MARCHE ?

Tu es encadré avec d'autres enfants par des adultes, bien souvent parents d'élèves, qui t'accompagnent jusqu'à l'école en suivant l'itinéraire mis en place dès le début d'année. Sur le trajet, des lieux de rendez-vous avec des horaires précis sont désignés pour prendre d'autres enfants de ton école. Plusieurs trajets peuvent conduire jusqu'à l'école.

La mise en place d'un Pédibus permet :

- d'apprendre les règles de sécurité routière,
- de limiter la pollution de l'air,
- de pratiquer une activité physique quotidienne,
- d'aider certains parents dans leur emploi du temps.

LES NUMÉROS UTILES

Si tu es témoin d'un accident il est important que tu connaisses les numéros d'urgence à composer :

15 ▶ le SAMU

pour les urgences médicales

17 ▶ la POLICE ou GENDARMERIE

pour les problèmes de sécurité

18 ▶ les POMPIERS

en cas d'incendie et de secours aux personnes

112 ▶ le numéro européen

qui regroupe tous les services d'urgence

■ Dès que tu as une personne en ligne, indique-lui :

- ton numéro de téléphone
- la raison de l'appel
- la localisation exacte de l'événement
- le nombre de personnes concernées
- l'état de ces personnes et les gestes entrepris

■ Ne raccroche pas avant que la personne en ligne ne te le dise.

**IL EST INTERDIT DE COMPOSER CES NUMÉROS
POUR S'AMUSER**

LEXIQUE

allure du pas = vitesse à laquelle on marche, lentement ou rapidement

bande cyclable = partie de la chaussée réservée aux vélos, délimitée par des bandes blanches (voir illustrations p.11, p.16 et p.25)

bande d'éveil de vigilance = surface que les personnes malvoyantes ou non-voyantes peuvent reconnaître au toucher (par les pieds au travers des chaussures ou par la canne blanche) et qui leur signale un danger

bande réfléchissante = bande de tissu brillant ("s'éclairant") la nuit, à la lumière des phares

bas-côté = partie au bord de la route, souvent herbeuse, sur laquelle les piétons peuvent marcher

chantier = endroit où l'on construit ou transforme un bâtiment, un lieu où il y a des travaux

chaussée = zone réservée aux véhicules, interdite aux piétons sauf aux passages piétons

danger imminent = danger proche

éblouissant = qui empêche de voir à cause d'une forte lumière (exemple : les phares d'une voiture)

indice = indication = information

infraction = non-respect du code de la route (Loi)

itinéraire = trajet > chemin que l'on a choisi

manœuvrer = bouger, déplacer

obstacle = objet qui gêne

passage piétons = partie de la chaussée signalée par des bandes blanches : c'est l'endroit où le piéton doit traverser

pédestre = à pied

prudent = attentif (= qui fait attention)

repère = signe ou objet qui sert à retrouver un emplacement = information

riverain d'une rue = personne qui habite dans cette rue

rue piétonne = normalement réservée aux piétons mais parfois utilisée par des véhicules

signaler = avertir, prévenir

surgir = arriver vite ou par surprise

vigilant = attentif, prudent, qui fait attention aux dangers possibles

voie = chemin, route, rue...

vulnérable = qui est peu ou mal protégé

"zone à risques" = endroit très dangereux

ENTRAÎNE-TOI

1 - Tu viens de sortir de l'école et ton dessin animé préféré commence dans 5 minutes :

- ▶ tu cours pour ne pas rater le début A ☐
- ▶ tu cours en faisant attention B ☐
- ▶ tu marches, tant pis si tu rates le début C ☐

2 - Quand un conducteur fait une marche arrière :

- ▶ il laisse toujours passer les piétons : pas besoin de t'arrêter A ☐
- ▶ il ne te voit peut-être pas : tu dois t'arrêter B ☐
- ▶ tu dois passer très vite C ☐

3 - Un cycliste sur un trottoir, c'est :

- ▶ toujours autorisé A ☐
- ▶ autorisé jusqu'à 8 ans B ☐
- ▶ toujours interdit C ☐

4 - Une sortie de garage, c'est :

- ▶ une zone réservée aux piétons A ☐
- ▶ une zone réservée aux véhicules B ☐
- ▶ une zone utilisée par les piétons et les véhicules C ☐

5 - Un panneau rond à fond bleu signifie toujours que tu dois respecter :

- ▶ une obligation A ☐
- ▶ une interdiction B ☐
- ▶ une indication C ☐

6 - Dans la rue, tu es piéton. Pour te protéger des véhicules, tu utilises :

- ▶ un casque A ☐
- ▶ tes yeux, tes oreilles et ton cerveau B ☐
- ▶ un équipement de skateur C ☐

7 - En sortant de l'école, tes camarades te proposent de jouer au ballon avec eux sur le trottoir :

- ▶ tu vas jouer avec eux sur le trottoir A ☐
- ▶ tu vas jouer avec eux sur le trottoir en faisant très attention B ☐
- ▶ tu ne vas pas jouer avec eux C ☐

8 - Les enfants n'ont pas le droit de jouer au ballon dans la rue par ce que :

- ▶ ils peuvent se faire renverser par un véhicule ou renverser un autre piéton A ☐
- ▶ il n'y a pas de terrain tracé au sol B ☐
- ▶ ils peuvent perdre leur ballon C ☐

9 - Par rapport à un adulte :

- ▶ tu vois plus loin et on te voit mieux A ☐
- ▶ tu vois moins loin et on te voit moins bien B ☐
- ▶ tu vois aussi loin et on te voit aussi bien C ☐

10 - Tu marches sur le trottoir avec des amis, mais le trottoir est très étroit :

- ▶ tu descends sur la chaussée pour marcher à côté de tes amis A ☐
- ▶ tu laisses tes amis descendre sur la chaussée pour les laisser marcher à côté de toi B ☐
- ▶ vous marchez en file indienne C ☐

11 - Les voitures ont le droit de rouler sur le trottoir pour :

- ▶ circuler A ☐
- ▶ se garer B ☐
- ▶ rentrer dans un garage ou en sortir C ☐

12 - Hors agglomération, tu marches au bord de la route. Tu fais encore plus attention :

- ▶ quand tu arrives en bas d'une côte A ☐
- ▶ quand tu arrives près du sommet d'une côte B ☐
- ▶ quand tu es sur une route plate C ☐

13 - Le bord du trottoir, c'est :

- ▶ un endroit parfait pour s'amuser A ☐
- ▶ l'endroit où tu dois attendre le bus B ☐
- ▶ un endroit que tu dois éviter C ☐

14 - Le trottoir est en travaux et ça bouche complètement le passage :

- ▶ tu descends sur la chaussée pour contourner l'obstacle A ☐
- ▶ tu retournes en arrière jusqu'à ce que tu trouves un passage piétons B ☐
- ▶ tu traverses directement pour continuer sur le trottoir d'en face C ☐

15 - Il y a une piste cyclable sur une partie du trottoir :

- ▶ c'est une zone réservée aux cyclistes : tu ne dois pas circuler sur cette piste A ☐
- ▶ tu peux circuler sur cette piste, et les cyclistes doivent t'éviter B ☐
- ▶ il n'y a jamais de pistes cyclables sur les trottoirs C ☐

16 - Sur le trottoir, les zones à risques sont :

- ▶ dans les arrêts de bus A ☐
- ▶ devant les vitrines de magasin B ☐
- ▶ devant les sorties de garage C ☐

ENTRAÎNE-TOI

17 - Tu veux traverser sur un passage piétons sans feux. Il y a des voitures qui arrivent :

- ▶ tu attends que les voitures soient passées ou qu'elles se soient arrêtées A ☐
- ▶ tu cours pour passer avant que les voitures n'arrivent B ☐
- ▶ tu te mets devant les voitures pour les forcer à s'arrêter C ☐

18 - Tu veux traverser sur un passage piétons. Le petit bonhomme est rouge, mais il n'y a pas de voiture qui arrive :

- ▶ tu traverses tout de suite A ☐
- ▶ tu attends qu'un adulte décide de traverser, et tu traverses avec lui B ☐
- ▶ tu attends que le petit bonhomme soit vert, et tu traverses C ☐

19 - En ville, tu veux traverser au niveau d'un carrefour. Avant de traverser :

- ▶ tu regardes à gauche et à droite comme d'habitude A ☐
- ▶ tu ne regardes ni à gauche, ni à droite B ☐
- ▶ tu regardes à gauche, à droite, et aussi autour de toi C ☐

20 - Tu veux traverser une route de campagne sans passage piétons :

- ▶ tu ne le fais pas, c'est trop dangereux A ☐
- ▶ tu dois voir le plus loin possible des deux côtés de la route B ☐
- ▶ tu traverses en diagonale C ☐

21 - Tu dois toujours traverser la chaussée :

- ▶ avec un adulte A ☐
- ▶ en courant B ☐
- ▶ en marchant C ☐

22 - Quand le petit bonhomme est vert :

- ▶ les véhicules s'arrêtent toujours A ☐
- ▶ les véhicules passent toujours B ☐
- ▶ parfois, il y a des véhicules qui passent C ☐

23 - Tu vas à l'école avec le Pédibus pour :

- ▶ aller plus vite A ☐
- ▶ prendre le car plutôt que la voiture de tes parents B ☐
- ▶ ne pas utiliser des transports polluants (voiture, car, ...) C ☐

24 - Quand le feu tricolore est rouge, quel véhicule a quand même le droit de passer ?

- ▶ un véhicule d'urgence (gendarmerie, police, pompiers, ...) A ☐
- ▶ un scooter B ☐
- ▶ un bus C ☐

25 - Traverser une rue, c'est :

- ▶ toujours pareil A ☐
- ▶ à chaque fois différent B ☐
- ▶ jamais possible C ☐

26 - Sur un parking :

- ▶ tu peux circuler seul en toute sécurité A ☐
- ▶ tu dois toujours rester vigilant B ☐
- ▶ tu peux jouer librement C ☐

27 - Tu viens de descendre du bus, et tu veux traverser la rue :

- ▶ tu traverses juste devant le bus A ☐
- ▶ tu traverses juste derrière le bus B ☐
- ▶ tu attends que le bus soit parti pour traverser C ☐

28 - Tu connais le numéro d'appel des pompiers, c'est :

- ▶ le 15 A ☐
- ▶ le 18 B ☐
- ▶ le 17 C ☐

29 - Une rue piétonne, c'est :

- ▶ une rue réservée uniquement aux piétons A ☐
- ▶ une rue normalement réservée aux piétons mais parfois utilisée par des véhicules B ☐
- ▶ une rue réservée aux piétons et aux véhicules de nettoyage C ☐

30 - La nuit :

- ▶ on te voit aussi bien qu'en plein jour A ☐
- ▶ tu dois t'habiller avec des vêtements de couleur foncée B ☐
- ▶ tu devrais porter des bandes réfléchissantes C ☐

31 - Pour entrer dans une voiture, tu montes :

- ▶ du côté de la chaussée A ☐
- ▶ du côté du trottoir B ☐
- ▶ à l'avant du véhicule C ☐

RÉPONSES : 1.c / 2.b / 3.b / 4.c / 5.a / 6.b / 7.c / 8.a / 9.b / 10.c / 11.c / 12.b / 13.c / 14.b / 15.a / 16.c / 17.a / 18.c / 19.c / 20.b / 21.c / 22.c / 23.c / 24.a / 25.b / 26.b / 27.c / 28.b / 29.b / 30.c / 31.b

Tous droits réservés. Reproduction ou traduction même partielles des textes et illustrations soumises à autorisation.

Association Prévention MAIF - Association régie par la loi de 1901,
agrée par le ministère de l'Éducation Nationale. Reconnue d'intérêt général.
275 rue du Stade - 79180 Chauray.
Adresse électronique : asso.prevention@maif.fr
 @Prevention_MAIF

www.prevention-maif.fr

association
prévention
MAIF

